

ARHITEKTONSKI VODIČ

ZAGREB 1898.-2010.

ALEKSANDER LASLO

ARHITEKST

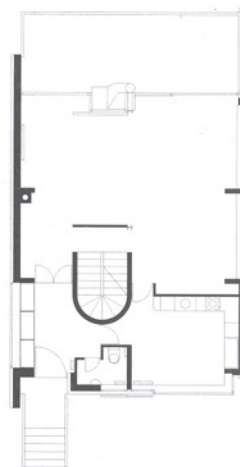
DAZ



162 D/13

KUĆA B

2002.
Pantovčak 276
Lenko Pleština



Strma i uska parcela uvjetovala je kompaktno rješenje kuće te razvoj sadržaja po vertikali. Lijepi pogledi prema udolini logično su sugerirali rješenje u kojem se kuća otvara prema intimnoj, istočnoj strani i pejzažu. Zbog denivelacije u odnosu na pristupnu cestu, ulazi se u "srednju" etažu koja funkcionira i kao svojevrsni *piano nobile* s dnevnim boravkom. Kičma projekta je dvokrako zavojito stubište smješteno u sredini tlocrta, koje najmanje troši prostor i ujedno je najbrži tip komunikacije što je važno za obiteljsku kuću visoku četiri etaže. Tlocrti su sasvim racionalizirani pa su prostorni akcenti pogledi koji se otvaraju prema okolišu. Posebna je pažnja posvećena eksterijerskim proširenjima i terasama, koje bitno utječu i na kompozicijsko rješenje. Arhitektonski jezik je sažet, a tijelo zgrade raščlanjeno je staklenim otvorima, slobodnostojećim zidovima i konzolnim istacima, koji izlaze iz volumena, te velikim transparentnim pergolama u laganim čeličnim okvirima. Na taj način nastala je dinamična kompozicija horizontalnih i vertikalnih ploha. (M. M.)